



משרד הפנים
אגף בכיר לרישוי עסקים



תיקוני כבאות בצו רישוי עסקים

צו רישוי עסקים (עסקים טעוני רישוי) (תיקון מס' 3),
התשפ"ב-2022

21.7.2023



צו רישוי עסקים (עסקים טעוני רישוי) (תיקון מס' 3), התשפ"ב-2022

סעיף 2א לצו:

(1א) נקבעה בעמודה 7 בטור ג' בטבלה שבתוספת אפשרות להגשת תצהיר בסייג הנוקב בסך שטח בנוי של העסק במ"ר, לא יחול הסייג האמור על עסק שנמצא כולו תחת כיפת השמיים, והכל אם לא נאמר אחרת;

הסבר: בפריט שיש בו אפשרות לתצהיר כבאות עד לשטח בנוי מסויים וישנו עסק הנמצא כולו תחת כיפת השמיים, הוא יהיה בתצהיר כבאות בכל שטח (אלא אם נרשם אחרת).

דוגמא: פריט 9.1ב (מטווח ירי): **ת' לעסק ששטחו הבנוי עד 300 מ"ר**. במידה והעסק נמצא כולו תחת כיפת השמיים, הוא יסווג לתצהיר כבאות אף אם השטח גדול מ-300 מ"ר.

מטווח ירי בשטח פתוח (ללא הגבלה)
תצהיר כבאות

מטווח ירי בשטח
בנוי של 299 מ"ר
תצהיר כבאות

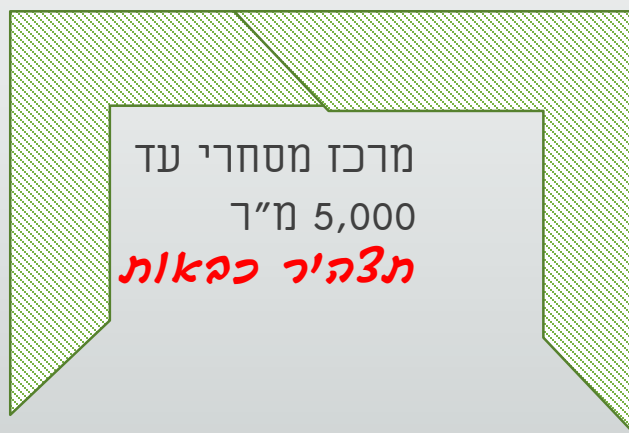


צו רישוי עסקים (עסקים טעוני רישוי)(תיקון מס' 3), התשפ"ב-2022

סעיף 2א(ב) לצו:

(3) הוא נמצא במרכז מסחרי ששטחו עולה על 5,000 מ"ר או במרכז מסחרי שאין בו חברת ניהול וששטחו עולה על 2,000 מ"ר; בחישוב שטחו של מרכז מסחרי לפי פסקה זו לא יובא בחשבון שטחו של חניון תחת כיפת השמיים;

הסבר: הורחבה משמעותית האפשרות לאישור כבאות בתצהיר לעסקים הנמצאים במרכז מסחרי – עד 5,000 מ"ר (במרכז מסחרי שיש בו חב' ניהול) במקום עד 2,000 מ"ר עד היום. שימו לב! שינוי זה משליך גם על הסיווג למסלולים המקוצרים ר"ת + ה"מ א'





צו רישוי עסקים (עסקים טעוני רישוי)(תיקון מס' 3), התשפ"ב-2022

הגדרות חדשות בתוספת לצו:

- "אש גלויה" - להבה או גץ, לרבות פעולות ליצירתן כגון ריתוך, השחזה, חיתוך, קידוח, עבודה במבער, הפעלת זיקוקין די-נור, הבערת חומרים;
- "מבנה נפרד" - מבנה הבנוי מאלמנטים עמידי אש כהגדרתם בתקנות התכנון והבניה (בקשה להיתר, תנאיו ואגרות), התש"ל-1970;
- "מחסן עזר" - כהגדרתו בצו הגז (בטיחות ורישוי)(בטיחות ההחסנה של מכלים ומכלי מחנאות במחסן גפ"מ ובמחסן עזר), התשנ"ב-1992: אתר שבו מאחסנים, למטרות מסחריות, גפ"מ במכלים ובמכלי מחנאות שסך כל קיבולם אינו עולה על 1000 ליטר (500 ק"ג גפ"מ).
- "מחסן פרטי" - כהגדרתם בתקנות אחסנת נפט: אתר שבו מאחסנים ומשתמשים בנפט נוזלי לצרכי מפעל כמשמעותו בפקודה, בכמות שאישרהמפקח הראשי למפעל או לסוג של מפעלים;
- "נפט סוג ב", "נפט סוג ג" - כהגדרתם בתקנות אחסנת נפט;
- "תחנת תדלוק פנימית" - כהגדרתם בתקנות אחסנת נפט: אתר לאחסנת נפט לתדלוק רכב לצריכה עצמית ובכמות שאינה עולה על 100 מ"ק.
- "תקנות אחזקת נפט" - תקנות רישוי עסקים (אחסנת נפט), התשל"ז-1976



צו רישוי עסקים (עסקים טעוני רישוי)(תיקון מס' 3), התשפ"ב-2022

הגדרות חדשות בתוספת לצו - המשך:

- "שטח" - לעניין עמודה 7 שבטור ג' - השטח הכולל במטר רבוע של הקרקע שבה מנוהל העסק עד לגבולותיו של העסק, לרבות קירותיו החיצוניים והגדרות התוחמים אותו, והכל אם לא נאמר אחרת;

הסבר: במידה וחלק משטחו של העסק בנוי וחלקו אינו בנוי, החישוב יהיה לפי כל השטח (בנוי + שאינו בנוי).

לדוגמה פריט 2.1 ג (גז – מכירתו, חלוקתו) ת' עד 300 מ"ר. רק אם השטח הכולל של העסק (בנוי + שאינו בנוי) הוא לא יותר מ-300 מ"ר, הוא יסווג לתצהיר כבאות.

שטח בנוי של
50 מ"ר

שטח פתוח של 340 מ"ר
אישור כבאות כ"א

שטח בנוי של
50 מ"ר

שטח פתוח של 240 מ"ר
תצהיר כבאות



צו רישוי עסקים (עסקים טעוני רישוי)(תיקון מס' 3), התשפ"ב-2022

הגדרות חדשות בתוספת לצו - המשך:

- "שטח בנוי" - לעניין עמודה 7 שבטור ג' - השטח הכולל במטר רבוע של השטח הבנוי בעסק, לרבות כל מבנה וחלק של מבנה וכל המחובר או הצמוד אליו; ואם קיימים בעסק מבנים כאמור שהם מבנים נפרדים - רק שטחו של המבנה הנפרד הגדול ביותר; והכל אם לא נאמר אחרת;
- הסבר:** במידה וחלק מהעסק בנוי וחלקו אינו בנוי, החישוב יהיה לפי החלק הבנוי בלבד. לדוגמה פריט 8.9א (מוסך- מכונאות כללית, פחחות וצביעה) ת' לעסק ששטחו הבנוי עד 300 מ"ר. ככל שהחלק הבנוי הוא לא יותר מ-300 מ"ר, הוא יסווג לתצהיר כבאות גם אם השטח הכולל (בנוי + שאינו בנוי) גדול מ-300 מ"ר.

שטח בנוי של 100 מ"ר	שטח בנוי של 250 מ"ר
שטח פתוח של (לדוגמה) 650 מ"ר תצהיר כבאות	

שטח בנוי של 350 מ"ר
שטח פתוח של (לדוגמה) 650 מ"ר אישור כבאות רציף



לא נדרש אישור כבאות בתנאים מסוימים:

לא נדרש אישור כבאות לעסקים ששטחם הבנוי עד 300 מ"ר (מעל שטח זה הם יהיו בתצהיר כבאות):

פריט 1.4א (מכוני יופי וקוסמטיקה)

פריט 1.4ב (מספרות)

פריט 1.4ג (מכון קעקועים)

פריט 1.4ו (ניקוב חורים)

פריט 4.7ג (אטליז למכירת בשר, עופות ודגים שאינם קפואים).

לא נדרש אישור כבאות לעסקים ששטחם הבנוי עד 300 מ"ר (מעל שטח זה הם יהיו באישור כבאות רגיל):

פריט 3.6א (איסוף ומכירה של פסדים)

פריט 4.7א (קיוסק)

לא נדרש אישור כבאות לעסקים ששטחם הבנוי עד 500 מ"ר (מעל שטח זה הם יהיו באישור כבאות רגיל):

פריט 3.5א (ייצור, עיבוד ואריזת מזון לבעלי חיים)

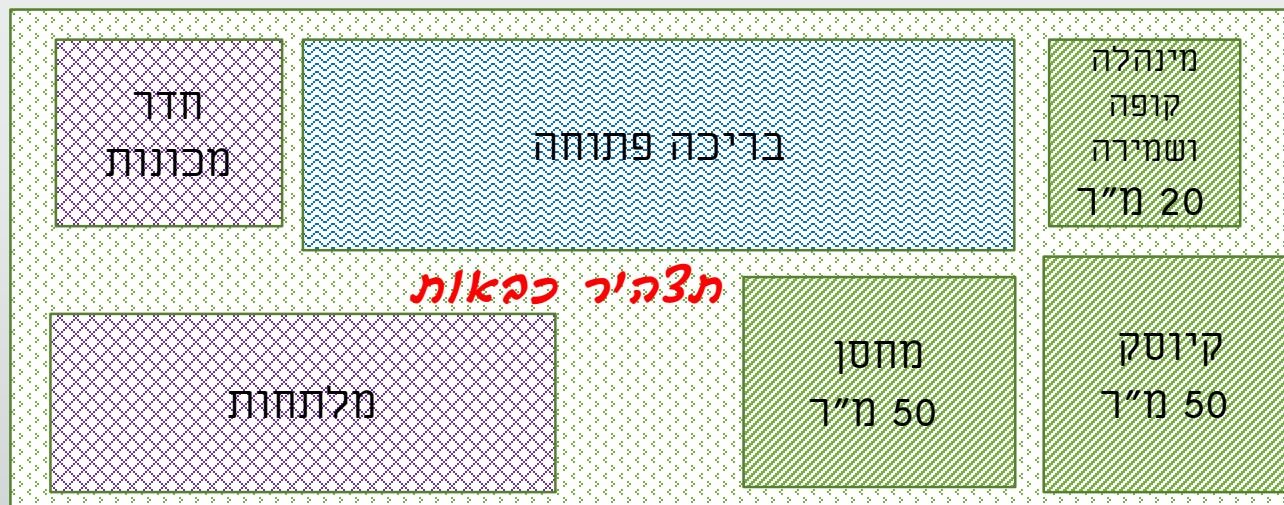


לא נדרש אישור כבאות בתנאים מסוימים:

פריט 7.4א (בריכת שחייה) -

בתנאים מסוימים מצטברים, לא נדרש אישור כבאות (אחרת נדרש אישור כבאות רגיל):

- (1) בריכה פתוחה עם או בלי קירוי עונתי;
- (2) בריכה בלא סאונה;
- (3) השטח המצטבר של כל מבני המינהלה, הקופה והשמירה בבריכה אינו עולה על 20 מ"ר;
- (4) שטח הקיוסק בבריכה אינו עולה על 50 מ"ר;
- (5) שטח המחסן בבריכה אינו עולה על 50 מ"ר.





הרחבת האפשרות להגשת תצהיר כבאות :

1. תצהיר כבאות ל"מחסן עזר לא מקורה":

פריט 2.1ב (אחסון גז)

אתר שבו מאחסנים, למטרות מסחריות, גפ"מ במכלים ובמכלי מחנאות שסך כל קיבולם אינו עולה על 1000 ליטר (500 ק"ג גפ"מ).

2. תצהיר כבאות ל"תחנת תדלוק פנימית":

פריט 2.2א (תחנת דלק ותדלוק)

אתר לאחסנת נפט לתדלוק רכב לצריכה עצמית ובכמות שאינה עולה על 100 מ"ק.

3. תצהיר כבאות ל"מחסן פרטי" המאחסן נפט סוג ב' או נפט סוג ג' במכלים על-קרקעיים בנפח שאינו עולה על 149 אלף ליטר:

פריט 2.2ד (אחסון דלק)

אתר שבו מאחסנים ומשתמשים בנפט נוזלי לצרכי מפעל כמשמעותו בפקודה, בכמות שאישר המפקח הראשי למפעל או לסוג של מפעלים.

4. תצהיר כבאות לחניון תחת כיפת השמיים למכליות שמאחסנות נפט סוג ב' או נפט סוג ג' בנפח שאינו עולה על 500 אליף ליטר:

פריט 2.2ז (חניון למכליות דלק)



צו רישוי עסקים (עסקים טעוני רישוי)(תיקון מס' 3), התשפ"ב-2022

הגשת תצהיר כבאות לכל שטח:

פריט 3.2 (מספרת בעלי חיים)

פריט 10.2 (חציבה, כרייה וגריסה של אבנים ומחצבים)

פריט 10.6א (ייצור, עיבוד ואריזה של דשנים) - למעט שימוש בחומרים מסוכנים

פריט 10.10ד (איסוף ושינוע חומרים מסוכנים)

פריט 10.11ג (שינוע, הובלה ואיסוף של חומרי נפץ)

תצהיר כבאות לעניין יריד שמתקיימים בו 4 תנאים מצטברים: אין בו שימוש באש גלויה, מתקיים תחת כיפת השמיים בלבד, מיועד ל-500 איש לכל היותר וששטחו אינו עולה על 1,000 מ"ר:

פריט 7.7ז (יריד או תערוכה שלא במבנה של קבע)

פריט 7.7י (יריד מזון)

פריט 7.10ב (לונה פארק)

"אש גלויה" - להבה או גץ, לרבות פעולות ליצירתן כגון ריתוך, השחזה, חיתוך, קידוח, עבודה במבער, הפעלת זיקוקין די-נור, הבערת חומרים.



הגשת תצהיר כבאות בתנאים מסוימים מצטברים:

פריט 7.8 א (קייטנה):

(1) לעסק הנמצא תחת כיפת השמיים –

(א) בלא שימוש באש גלויה;

(ב) העסק אינו מוקף משני צידיו או יותר ביער או בחורש;

(ג) העסק נמצא במרחק העולה על 26 מטרים מיער או מחורש;

(2) לעסק הנמצא במבנה -

(א) ניתן לו אישור בטיחות כמשמעותו בסעיף 48 לחוק הרשות הארצית לכבאות והצלה,

התשע"ב-2022 ;

(ב) אין חריגה מן התפוסה המותרת של המבנה בהתאם לתקנות התכנון והבנייה

(בקשה להיתר, תנאיו ואגרות), התש"ל-1970.

פריט 8.8 א (השכרה ואחסון של כלי שיט):

(1) השטח הבנוי של העסק עד 200 מ"ר;

(2) אחסון עד גובה 3.7 מ';

(3) אינו מאחסן חומרים מסוכנים



צו רישוי עסקים (עסקים טעוני רישוי)(תיקון מס' 3), התשפ"ב-2022

הגשת תצהיר כבאות בתנאים מסוימים מצטברים:

פריט 10.6ב (אחסון דשנים):

- (1) שטחו הבנוי של העסק עד 200 מ"ר;
- (2) העסק נמצא במפלס הקרקע;
- (3) אחסון עד גובה 3.7 מ';
- (4) העסק אינו מאחסן חומרים מסוכנים.

הגשת תצהיר כבאות לסוגי עסקים מסוימים:

פריט 10.7א (הכנה, ייצור ועיבוד של חומרי גלם לבנייה למעט בלוקים, אבן ושיש):

- (1) עסק העוסק בהכנה, ייצור או עיבוד של זפת, אספלט או מוצריהם, ששטחו הבנוי עד 500 מ"ר;
- (2) עסק העוסק בהכנה, ייצור או עיבוד של מוצרי בנייה מוגמרים, מלט, בטון או מוצריהם.



צו רישוי עסקים (עסקים טעוני רישוי)(תיקון מס' 3), התשפ"ב-2022

הגשת תצהיר כבאות לעסק ששטחו הבנוי עד גודל מסוים:

- עד 200 מ"ר:
 - פריט 10.14 (אחסון, מיון וסחר במתכת)
- עד 300 מ"ר:
 - פריט 2.3 (פחם לסוגיו)
 - פריט 8.8 (ייצור, תיקון ושיפוץ של כלי שיט)
 - פריט 8.9א (מוסך - מכונאות כללית, פחחות וצביעה)
 - פריט 8.9ב (מוסך- חשמלאות)
 - פריט 9.1 (מטווח ירי)
- עד 1,000 מ"ר: פריט 10.14 (פחחות (למעט פחחות רכב))
 - פריט 10.14 (פחחות (למעט פחחות רכב))
 - פריט 10.14ג (מסגריה)
 - פריט 10.14ד (ייצור שלטים)
- עד 500 מ"ר ועד 5,000 מטר תחת כיפת השמיים:
 - פריט 5.1א (תחנת מעבר לאשפה)
 - פריט 5.1ג (טיפול בפסולת)



הגשת תצהיר כבאות לעסק ששטחו הבנוי עד גודל מסוים:

עד 500 מ"ר:

- פריט 2.1ה (תיקון מכלי גז)
- פריט 8.6ב (חניון בתשלום)
- פריט 8.6ו (ייצור ושיפוץ כלי רכב וצמ"ה)
- פריט 8.7ב (פירוק מהרכב של חלקים משומשים לכלי רכב וצמ"ה)
- פריט 8.9ו (טיפול אחר ברכב)
- פריט 9.1א (מכירה, אחסון ותיקון כלי נשק ותחמושת)
- פריט 10.3 (בית דפוס)
- פריט 10.4א (ייצור, צביעה, אשפרה והדפסה של טקסטיל) - למעט שימוש בחומרים מסוכנים
- פריט 10.14ו (הרכבת מתכת)
- פריט 10.14ז (גריטה)



משרד הפנים
אגף בכיר לרישוי עסקים



תודה על ההקשבה

